




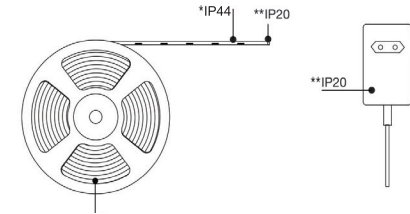


90-01282

Tekniset tiedot / Specifikationer / Technical data / Tehnilised andmed

IP20  AC 220-240 V, 50-60 Hz • Output: DC 12 V  1,5 A • 18 W	
IP44   3000-6500 K • Output: DC 12 V • 16,2 W	 WiFi control unit Max. output: 3 A



FIN

Pinta-asennettava WiFi-ohjattava RGB-LED-valonauha

Valon väriä, kirkkautta ja värisävyä ohjataan yhdistämällä tuote WiFi-verkkoon ja valitsemalla halutut asetukset Tuya-sovelluksella.

Lue ohjeet huolellisesti ennen tuotteen käyttöä.

VAROITUS!



1. Pidä LED-valonauha lasten ja lemmikkien ulottumattomissa.
2. Varmista, että adapteria käytetään vain kuivissa sisätiloissa.
3. Silikonipäällysteinen IP44-tiiviysluokan valonauha on suojattu roiskuvalta vedeltä. Sitä ei saa upottaa veteen.
4. Käytä tuotetta vain yhdessä pakkauksen mukana toimitetun adapterin kanssa. Muun adapterin käyttö voi vahingoittaa tuotetta.
5. Tuotteen puhdistaminen: sammuta virta ja anna tuotteen jäähtyä muutama minuutti. Puhdista kuivalla liinalla. Älä käytä hankaavia puhdistusaineita.
6. Älä taivuta tai väännä valonauhaa yli 90°:n kulmaan.
7. Älä käytä valonauhaa silloin kun se on kelattuna säilytysrunkoon.
8. Valonlähde: LED (ei vaihdettavissa). Broman Logistics ei vastaa ohjeiden vastaisen käytön aiheuttamista vaurioista ja vammoista.

Järjestelmävaatimukset

WiFi-reiitin, IOS 8.0 tai Android 4.4 tai uudempi käyttöjärjestelmä.

Takuu

Tämä tuote on tarkoitettu vain yksityiskäyttöön. Jos tuotteessa on ongelmia, ole yhteydessä tuotteen myyneeseen liikkeeseen. Esitä tuotteen ostokuitti. Tuotteen takuu on voimassa 12 kuukautta ostopäivästä lukien. Takuu ei kata normaalia kulumista. Takuu ei kata vaurioita, jotka aiheutuvat tuotteen ohjeiden vastaisesta tai huolimattomasta käytöstä tai säilytyksestä. Takuu ei kata ulkoisen tekijän (esim. ukkosen tai tulvan) aiheuttamia vaurioita. Jos tuotetta on muokattu, takuu raukeaa. Takuun voimassaolon aikana tuote pyritään ensisijaisesti korjaamaan, tai korvataan uudella tuotteella. Takuu on voimassa EU:n alueella.

SWE

Ytmonterad WiFi-styrd RGB-LED-list

Ljusets färg, ljusstyrka och färg kan styras genom att ansluta produkten till WiFi och välja önskad inställningar i applikationen Tuya.

Läs noggrant igenom anvisningarna innan du använder produkten.

VARNING!



1. Håll LED-listen utom räckhåll för barn och husdjur.
2. Se till att adaptern används endast i torra inomhusutrymmen.
3. Den silikonbelagda ljuslisten har kapslingsklass IP44 dvs. den är skyddad mot strilande vatten. Den får inte nedsänkas i vatten.
4. Använd produkten endast tillsammans med den medföljande adaptern. Användning av en annan adapter kan skada produkten.
5. Rengöring av produkten: slå av strömmen och låt produkten svalna i några minuter. Torka med en torr duk. Använd inte slipande rengöringsmedel.
6. Böj eller vrid inte ljuslisten mer än 90°.
7. Använd inte ljuslisten när den är upprullad på sin förvaringsrulle.
8. Ljuskälla: LED (ej utbytbar).

Broman Logistics ansvarar inte för skador som orsakats av felaktig användning.

Systemkrav

WiFi-router, IOS 8.0 eller Android 4.4 eller nyare operativsystem.

Garanti

Denna produkt är avsedd endast för privatbruk. Om det är något fel på produkten, ta kontakt med affären som sålt produkten. Visa upp inköpskvittot på produkten. Produktens garanti gäller i 12 månader från inköpsdatumet. Garantin täcker inte normalt slitage. Garantin täcker inte skador som orsakats av felaktig eller oförsiktig användning eller förvaring. Garantin täcker inte skador som orsakats av yttre faktorer (t.ex. åska eller översvämning). Garantin upphör om produkten har modifierats. Under garantins giltighetstid ska produkten i första hand repareras eller ersättas av en ny produkt. Garantin gäller inom EU.

ENG

Surface mounted WiFi controlled RGB LED light strip

You control the colour, brightness, and tone by connecting the device through WiFi and choosing the preferred settings in the Tuya application.

Read the instructions carefully before using the appliance.

WARNING!



1. Keep the LED light strip out of reach from children and pets.
2. Ensure that the adapter is only used in dry indoor spaces.
3. The light strip with IP44 tightness class is protected from water spray. Do not submerge in water.
4. Only use the appliance with its supplied adapter. Using another adapter may damage the appliance.
5. Cleaning the appliance: turn off the power and let it cool down for a few minutes. Clean with a dry cloth. Do not use abrasive detergents.
6. Do not bend or twist the light strip over a 90° angle.
7. Do not use the light strip simulataneously as it is coiled.
8. Light source: LED (nonchangeable).

Broman Logistics is not liable for damage or injury caused by not complying with the instructions.

System requirement

WiFi router, IOS 8.0 or Android 4.4 or newer operating system.

Warranty

This product is intended for private use only. If there are problems with the product, contact the place of purchase. Present the receipt. The product warranty is valid for 12 months forward from the day the product is bought. The warranty does not cover normal wear and tear. The warranty does not cover damage caused by careless use or storage or acting contrary to the instructions. The warranty does not cover damage caused by an external factor (e.g. thunder or floods). The warranty ends if the product is modified in any way. During the validity of the warranty, the primary aim is to repair the product or replace it with a new one. The warranty is valid in the EU area.

EST

Pinnale paigaldatav, Wi-Fi-võrgu juhitud RGB-LED-valgusriba

Värvuse, valgustugevuse ja värvitooni juhtimiseks ühendatakse toode Wi-Fi-võrku ja tehakse sobivad valikud mobiilirakendusega Tuya.

Loe juhend kasutuselevõtu eel hoolikalt läbi.

HOIATUS!



1. Hoida LED-valgusriba laste ja lemmikloomade eest kättesaamatus kohas.
2. Veendu, et adapterit kasutatakse vaid kuivades siseruumides.
3. Silikooniga kaetud, IP44-kaitseastmega valgusriba on pritsmekindel. Seda ei tohi vette kasta.
4. Kasuta toodet vaid koos komplektis oleva adapteriga. Minge muu adapteri kasutamine võib toodet kahjustada.
5. Toote puhastamine: lülita vool välja ja lase tootel mõni minut jahtuda. Puhasta kuiva rätikuga. Ära kasuta abrasiivseid puhastusvahendeid.
6. Ära painuta või vääna valgusriba üle 90° nurga alla.
7. Ära kasuta valgusriba sel ajal, kui see on keritud hoiukettale.
8. Valgusallikas: LED (ei ole vahetatav).

Broman Logistics ei vastuta juhiste eiramise tõttu tekitatud isiku- ja varakahju eest.

Süsteeminõuded

Wi-Fi-ruuter, IOS 8.0 või Android 4.4 või uuem opsüsteem.

Garantii

Antud toode on mõeldud vaid kodukasutuseks. Kui tootel ilmneb probleeme, võta ühendust sulle toote müünud kauplusega. Esita toote ostu tõendav dokument. Toote garantii kehtib 12 kuud alates ostukuupäevast. Garantii alla ei käi normaalne kulumine. Garantii ei kata kahjustusi, mis on tingitud toote nõuetevastasest või hoolimatust kasutamisest ning hoiustamisest. Garantii ei kata ka välisest tegurist (nt äiksest või üleujutusest) tingitud kahjustusi. Garantii kaotab kehtivuse, kui toodet on modifitseeritud. Garantii kehtivuse ajal üritatakse toodet esmajärjekorras remontida või uue toote vastu välja vahetada. Garantii kehtib vaid Euroopa Liidu riikides.

90-01282

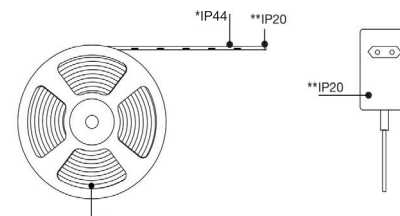
Технические характеристики

IP20 AC 220–240 В, 50–60 Гц • DC 12 В = 1,5 А • 18 Вт

IP44 3000–6500 К • DC 12 В • 16,2 Вт



Wi-Fi-контроллер
Выходной порт не более 3 А



tuya

RUS

Накладная светодиодная лента RGB с управлением по Wi-Fi

Управление цветом, яркостью и оттенком света производится путем подключения изделия к сети Wi-Fi и выбора желаемых настроек с помощью приложения Tuya.

Внимательно прочтите руководство до начала использования изделия.

ПРЕДОСТЕРЕЖЕНИЕ!



1. Храните светодиодную ленту в недоступном для детей и домашних животных месте.
2. Проверьте, что адаптер используется только в сухих помещениях.
3. Светодиодная лента с силиконовым покрытием, обладающая степенью защиты IP44, защищена от водяных брызг. Ее нельзя погружать в воду.
4. Используйте изделие только вместе с поставляемым в комплекте адаптером. Применение другого адаптера может повредить изделие.
5. Чистка изделия: выключите изделие и дайте ему остыть в течение нескольких минут. Затем протрите ленту сухой салфеткой. Не применяйте абразивные чистящие средства.
6. Не сгибайте и не перекручивайте светодиодную ленту под углом более чем 90°.
7. Не включайте светодиодную ленту, когда она накручена на катушку.
8. Источник света: светодиод (несменный).

Broman Logistics не несет ответственности за ущерб и травмы, вызванные несоблюдением инструкций, приведенных в руководстве.

Системные требования

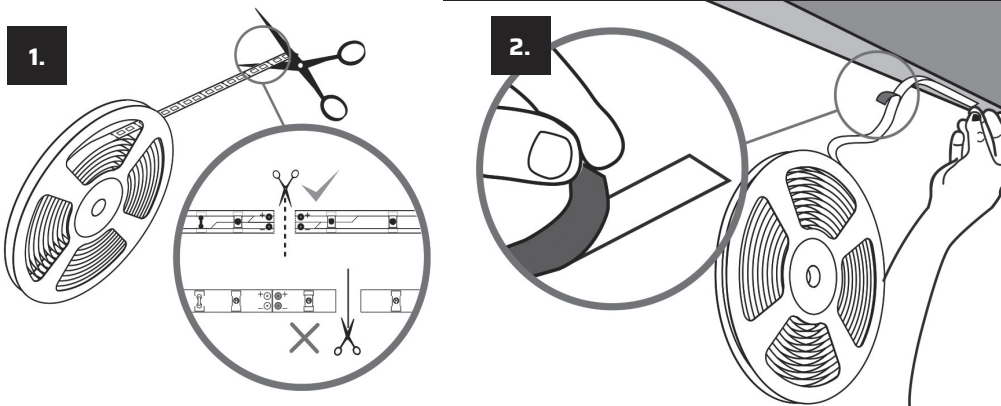
Маршрутизатор Wi-Fi, iOS 8.0 или Android 4.4, или более новая операционная система.



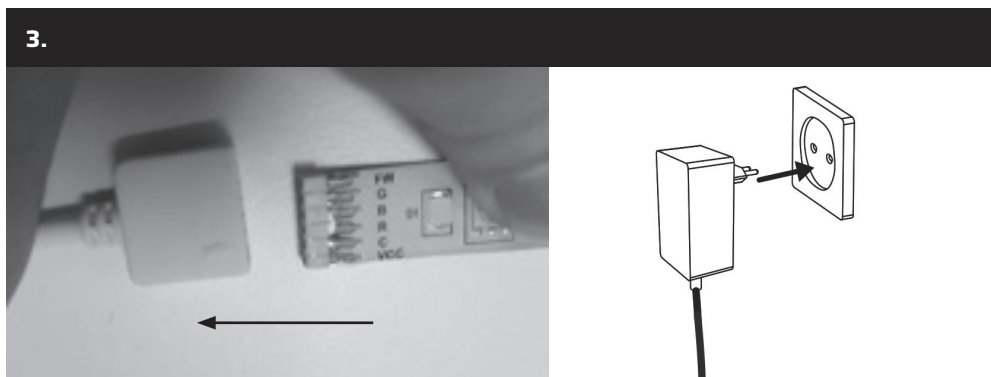
90-01282

Manufactured for Broman Logistics Oy
Kallionpontie 3, 05620 Hyvinkää
Finland, tel. +358 30 62120

Использование изделия



1. Устанавливайте светодиодную ленту только на чистую и сухую поверхность. Для этого отмерьте на ленте необходимую длину и отрежьте ленту в обозначенном для реза месте.
2. Удалите защитную пленку с обратной стороны ленты и приложите ленту клеевой поверхностью к выбранному месту.
3. Вставьте вилку адаптера в штепсельную розетку. Если свет светодиодной ленты не загорается, это означает, что лента неверно подсоединена к разъему.



Гарантия

Данное изделие предназначено для личного использования. При обнаружении проблем в работе изделия обратитесь в магазин его приобретения. Предъявите документ, подтверждающий факт покупки изделия. На изделие предоставляется гарантия сроком на 12 месяцев со дня покупки. Гарантия не распространяется на естественный износ. Гарантия не распространяется на повреждения, возникшие в результате несоблюдения инструкций, небрежного использования или неверного хранения изделия. Гарантия не распространяется на повреждения, причиненные внешними факторами (напр., грозой или наводнением). Любая модификация изделия ведет к аннулированию гарантии. В период действия гарантийного срока в первую очередь предоставляется услуга по ремонту изделия, а при необходимости изделие заменяется новым. Гарантия действует на территории ЕС.