

AWK45



VISKEKOMPLEKT

Mudel: AWK45

Kasutusjuhend



**Pildil kinnitatuna meie RAV1 Raven auto lõksu külge*

! HOIATUS !

Kui lõks on viskekomplekti külge kinnitatud, siis vaadake järgnevaid hoiatusi:

SEADE VÕIB OLLA OHTLIK JA SELLE KÄSITLEMISEL TULEB RASKETE KEHAVIGASTUSTE VÄLTIMISEKS OLLA ERITI ETTEVAATLIK. ÄRGE MITTE KUNAGI PUUDUTAGE ÜHEGI KEHAOSAGA TÖÖTAVA LÕKSU MEHAANILISI OSI.

TEHKE LÕKS ALATI ENNE LAADIMIST, KOHANDAMIST VÕI HOOLDUST ALATI RELVITUKS, ÜHENDAGE HOIUSTAMISE VÕI TRANSPORTI AJAL VEDRU ALATI LAHTI NING ÄRGE SEISKE KASUTAMISE AJAL VISKAJAST PAREMAL VÕI VISKEVARDA TEEKONNAL EES, KANDKE SEADET KASUTADES VÕI KOHANDADES ALATI ASJAKOHAST KÕRVA- JA SILMAKAITSET, ÄRGE LUBAGE LASTEL EGA KOOLITAMATA INIMESTEL LÕKSULE LÄHENEDA VÕI SEDA KASUTADA.

ENNE IGAKORDSET KASUTAMIST KONTROLLIGE ALATI LÕKSU, ET VEENDUDA SEADME TÖÖKORRAS OLEKUS.

UNIVERSAALSED LÕKSUD, LLC DBA DO ALL OUTDOORS, LLC EI VASTUTA TOOTE KASUTAMISEST VÕI VALEST KASUTAMISEST TINGITUD KAHJUDE JA/VÕI VIGASTUSTE EEST

****LASKJA PEAKS OHUTUSE EESMÄRGIL SEISMA ALATI LÕKSUST VASAKUL VÕI SELLE TAGA ****

VAJALIKUD TÖÖRIISTAD

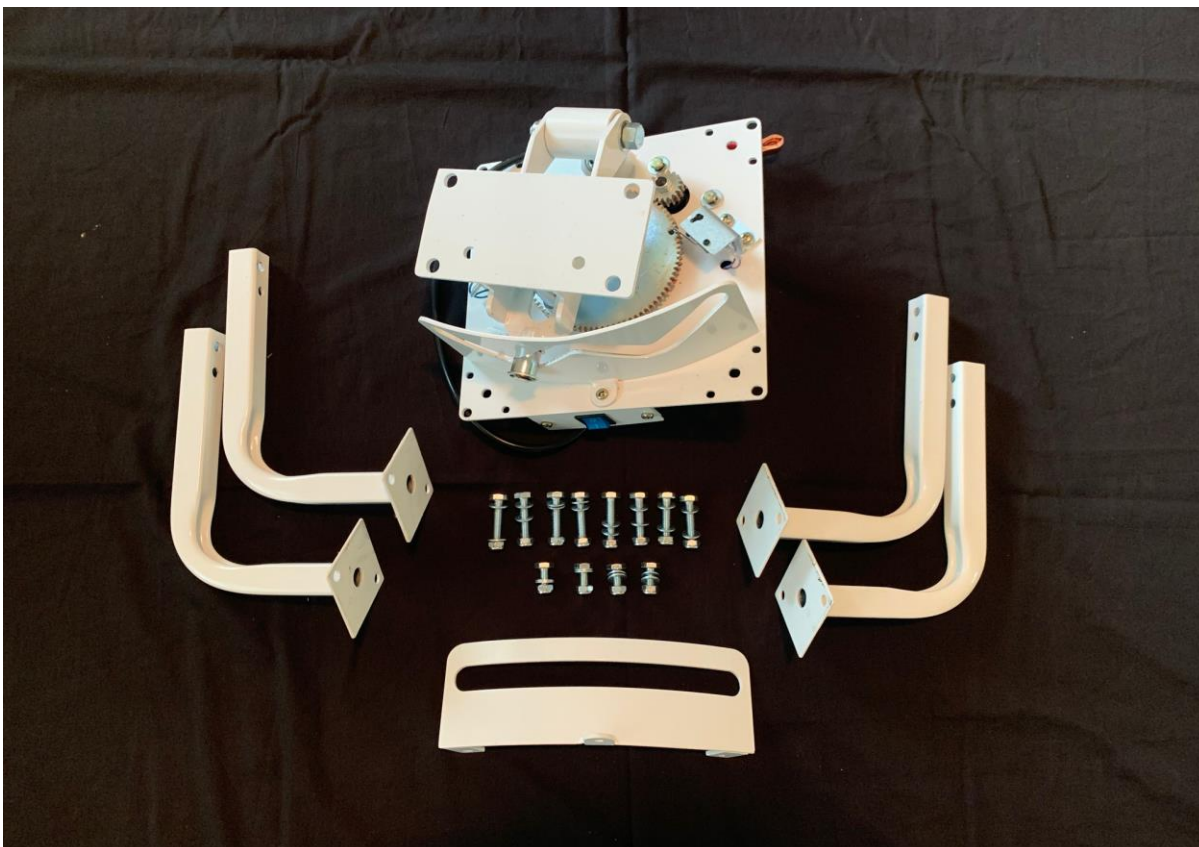
14mm sokkel/mutrivõti
13MM sokkel/mutrivõti
Philips kruvikeeraja
Näpitsad

OPTIMAALSEKS SOORITUSEKS SOOVITATAKSE 12V SÜVATSÜKLIGA MERESÕIDUKI AKUT **TÖÖRIISTAD JA AKU POLE KAASAS.

Palun järgige viskekomplekti kokku pannes kasutusjuhendit ja illustratiivseid pilte. Vale kokkupanek võib kahjustada viskekomplekti ja/või tekitada kehavigastusi.

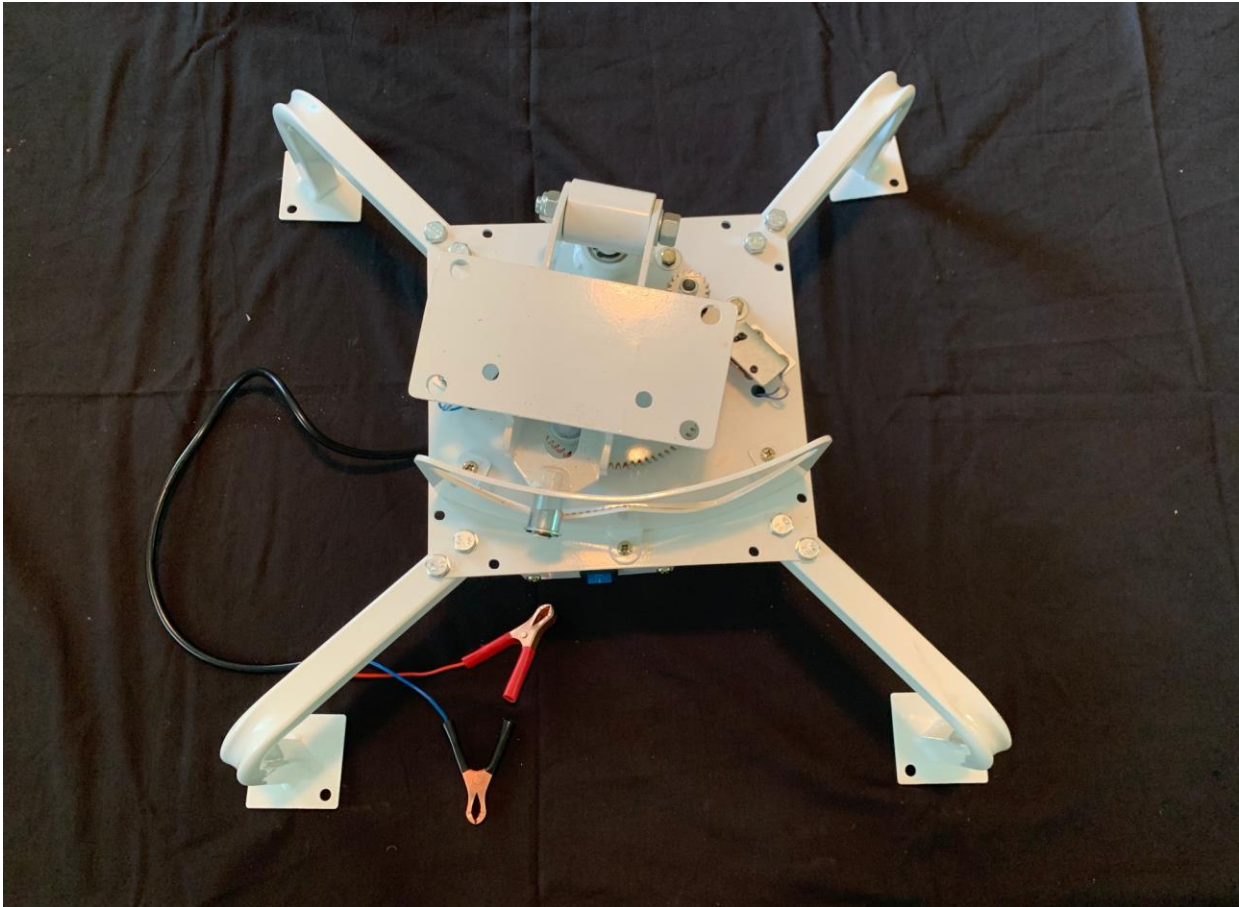
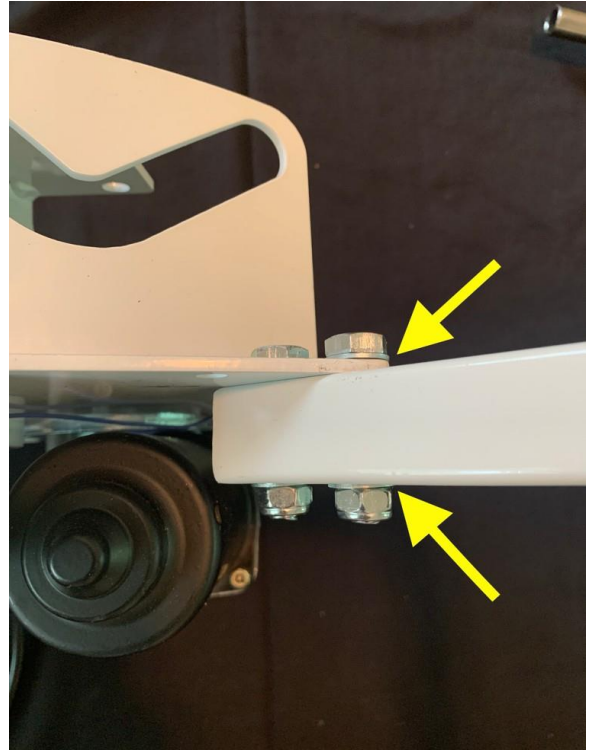
ÄRGE VISAKE pakkematerjale ära enne, kui viskaja on täiesti koos.
Väikesed osad ja tükid võivad karbis lahti olla.

***Kasutusjuhendis on näidatud üksikasjalikemate piltide jaoks valget jalga**



KOKKUPANEK

1. Eemaldage ettevaatlikult viskaja osad karbist.
2. Kasutades 8 - M8x40mm kuuskantpolte, kaht seibi polti kohta nagu on paremaloleval pildil nooltega näidatud ning 8 - M8 lukustusseibe, paigaldage viskaja jalad nagu näidatud 14 mm ja 13 mm sokli/mutrivõtmega.
3. Pingutage kõik 4 jalga ja seiske sirgelt.

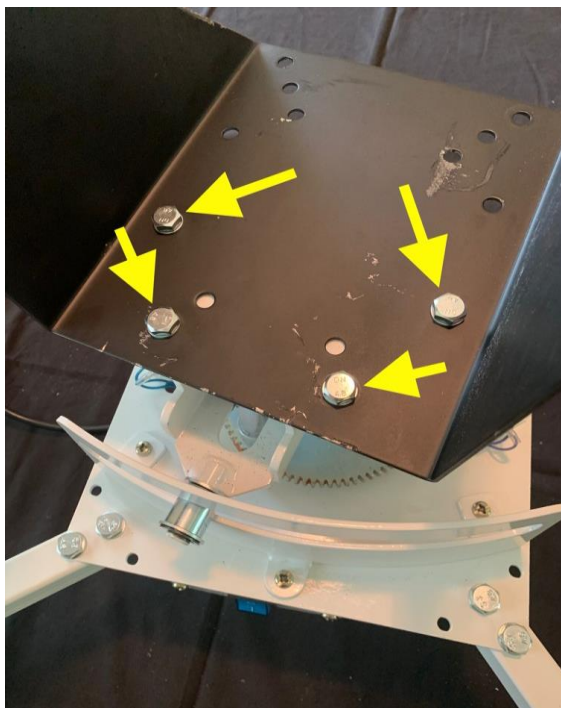


KINNITUSLÖKSU ALUS

4. Paigutage lõksu alus viskekomplektile ning joondage poldide augud. Pange tähele, et lõksu aluse tagaosa peaks paigaldama viskekomplekti tagaossa, mis on suunatud suunaplaadi poole.

5. Kasutades 4 - M8x20 kuuskantpolti, kaks seibi poldi kohta ja 4 - M8 lukustusmutrit, kinnitage poldid ja kinnitage lõksu alus viskekomplekti külge.

6. Jätkake lõksu paigaldamis viskekomplekti tippu nagu vastavates lõksu juhendites näidatud. kaasas olevad juhendid näitavad.



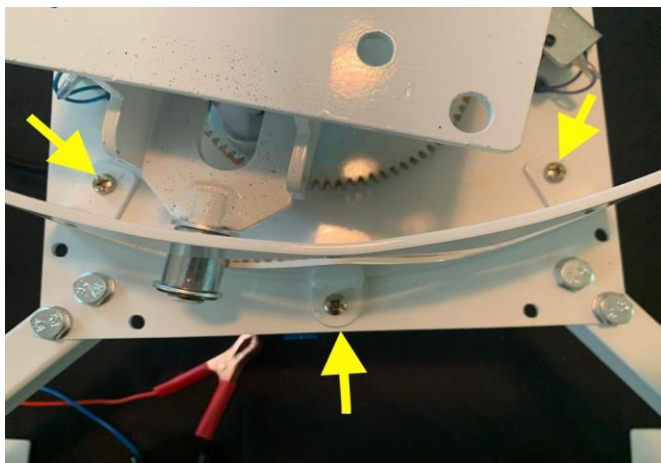
SUUNAPLAADIVAHETAMINE

1. Eemaldage näpitsaid kasutades suunaplaadi kinnitusklamber ja seib.



2. Eemaldage kolm Phillipsi kruvi, mis hoiavad viskekomplekti plaati paigal. Tõmmake plaat välja ja paigaldage teine suunaplaat samal viisil nagu teine välja tuli

MÄRKUS. Lihtsa taaspaidamise jaoks pange esmalt paika keskmine kruvi. Veenduge enne pingutamist, et kõik kruvid on paigaldatud.



3. Pange seib ja kinnitusklamber sammust üks tagasi.

KASUTUSJUHENDID

1. Asetage lõksud ohutusse kohta ja veenduge, et seal ei oleks puid, kõrvalseisjaid ega muid visuaalseid takistusi, mida savituvi või püssihaavlid tabada võiks.
2. Vaadake viskaja ülespanemiseks oma lõksu kasutusjuhendit. Veenduge alati, et varras oleks enne tööle panemist kella 12 suunas.
3. Viskaja kontrollimiseks kinnitage krokodillid süvatsükliga paadiaku külge. (Pole kaasas).
4. Lülitage viskaja „sisse“ lülitamiseks selle taga olevat lülitit. Viskaja hakkab liikuma vasakult paremale, järgides teie paigaldatud juhtplaati.
5. Lülitage lõks ohutult sisse. Kui viskaja on sees, läheb lõksuvarras vinnastatud asendisse. Alati on soovitatav enne tulistamist esmalt paar savituvi visata, et mõista savituvi lendu. Kui see on tehtud, võite savituvisid tulistada!

VEENDUGE, ET KASUTATE SÜVATSÜKLILIST MERESÕIDUKITE AKUT. KUI AKU POLE LAETUD, SIIS EI TÖÖTA JALATUGI EGA LÕKS KORRALIKULT.

KUI VISKAJA EI LIIGU KÜLJELT KÜLJELE, ESINEB VIIVITUSI VÕI SEE LIIGUB MÄRGATAVALT AEGLASEMALT, SIIS VEENDUGE, ET LÕKSUVARRAS OLEKS KELLA 12 SUUNAS, LÜLITAGE TUGI JA LÕKS VÄLJA, ÜHENDAGE KROKODILLID LAHTI NING LAADIGE AKUT.

