

90-01285

Tekniset tiedot /

Specifikationer / Technical data / Tehnilised andmed / Технические характеристики

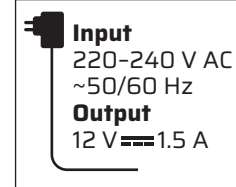
CRI 80

20000 h

IP65



IP20



FIN

Pinta-asennettava LED-valonauha

Lue ohjeet huolellisesti ennen tuotteen käyttöä.

VAROITUS!



1. Vain sisäkäyttöön.
 2. Pidä LED-valonauha ja kaukosäädin paristoineen lasten ja lemmikkien ulottumattomissa.
 3. Varmista, että adapteria käytetään vain kuivissa sisätiloissa.
 4. Silikonipäällysteinen IP65-tiiviyluokan valonauha on suojattu pölyltä ja vesisuihkulta. Sitä ei saa upottaa veteen.
 5. Käytä tuotetta vain yhdessä pakkauksen mukana toimitetun adapterin kanssa. Muun adapterin käyttö voi vahingoittaa tuotetta.
 6. Tuotteen puhdistaminen: sammuta virta ja anna tuotteen jäähtyä muutama minuutti. Puhdista kuivalla liinalla. Älä käytä hankaavia puhdistusaineita.
 7. Älä taivuta tai väännä valonauhaa yli 90°:n kulmaan.
 8. Älä käytä valonauhaa silloin kun se on kelattuna säilytysrunkoon.
 9. Valonlähde: LED (ei vaihdettavissa).
- Broman Logistics ei vastaa ohjeiden vastaisen käytön aiheuttamista vaurioista ja vammoista.

Takuu

- Tämä tuote on tarkoitettu vain yksityiskäyttöön.
- Jos tuotteessa on ongelmia, ole yhteydessä tuotteen myyneeseen liikkeeseen. Esitä tuotteen ostokuitti.
- Tuotteen takuu on voimassa 12 kuukautta ostopäivästä lukien.
- Takuu ei kata normaalia kulumista.
- Takuu ei kata vaurioita, jotka aiheutuvat tuotteen ohjeiden vastaisesta tai huolimattomasta käytöstä tai säilytyksestä.
- Takuu ei kata ulkoisen tekijän (esim. ukkosen tai tulvan) aiheuttamia vaurioita.
- Jos tuotetta on muokattu, takuu raukeaa.
- Takuun voimassaolon aikana tuote pyritään ensisijaisesti korjaamaan, tai korvataan uudella tuotteella.
- Takuu on voimassa EU:n alueella.

SWE

Ytmonterad LED-list

Läs noggrant igenom anvisningarna innan du använder produkten.

VARNING!



1. Endast för inomhusbruk.
 2. Håll LED-listen samt fjärrkontrollen och batterierna utom räckhåll för barn och husdjur.
 3. Se till att adaptern används endast i torra inomhusutrymmen.
 4. Den silikonbelagda ljuslisten med kapslingsklass IP65 är damm- och spolsäker. Den får inte nedsänkas i vatten.
 5. Använd produkten endast tillsammans med den medföljande adaptern. Användning av en annan adapter kan skada produkten.
 6. Rengöring av produkten: slå av strömmen och låt produkten svalna i några minuter. Torka med en torr duk. Använd inte slipande rengöringsmedel.
 7. Böj eller vrid inte ljuslisten mer än 90°.
 8. Använd inte ljuslisten när den är upprullad på sin förvaringsrulle.
 9. Ljuskälla: LED (ej utbytbar).
- Broman Logistics ansvarar inte för skador som orsakats av felaktig användning.

Garanti

- Denna produkt är avsedd endast för privatbruk.
- Om det är något fel på produkten, ta kontakt med affären som sålt produkten. Visa upp inköpskvittot på produkten.
- Produktens garanti gäller i 12 månader från inköpsdatumet.
- Garantin täcker inte normalt slitage.
- Garantin täcker inte skador som orsakats av felaktig eller oförsiktig användning eller förvaring.
- Garantin täcker inte skador som orsakats av yttre faktorer (t.ex. åska eller översvämning).
- Jos tuotetta on muokattu, takuu raukeaa.
- Under garantins giltighetstid ska produkten i första hand repareras eller ersättas av en ny produkt.
- Garantin gäller inom EU.

ENG

Surface mounted LED light strip

Read the instructions carefully before using the appliance.

WARNING!



1. Only for indoor use.
 2. Keep the LED light strip and remote out of reach from children and pets.
 3. Ensure that the adapter is only used in dry indoor spaces.
 4. The silicone coated light strip with a tightness class of IP65 is protected from dust and water spray. Do not submerge in water.
 5. Only use the appliance with its supplied adapter. Using another adapter may damage the appliance.
 6. Cleaning the appliance: turn the power off and let the appliance cool down for a few minutes. Clean with a dry cloth. Do not use abrasive detergents.
 7. Do not bend or twist the light strip over a 90° angle.
 8. Do not use the light strip simultaneously as it is coiled.
 9. Light source: LED (nonchangeable).
- Broman Logistics is not liable for damage or injury caused by not complying with the instructions.

Warranty

- This product is intended for private use only.
- If there are problems with the product, contact the place of purchase. Present the receipt.
- The product warranty is valid for 12 months forward from the day the product is bought.
- The warranty does not cover normal wear and tear.
- The warranty does not cover damage caused by careless use or storage or acting contrary to the instructions.
- The warranty does not cover damage caused by an external factor (e.g. thunder or floods).
- The warranty ends if the product is modified in any way.
- During the validity of the warranty, the primary aim is to repair the product or replace it with a new one.
- The warranty is valid in the EU area.

EST

Pinnale paigaldatav LED-valgusriba

Loe juhend kasutuselevõtu eel hoolikalt läbi.

HOIATUS!



1. Ainult sisetingimustesse.
 2. Hoia LED-valgusriba laste ja lemmikloomade eest kättesaamatus kohas.
 3. Veendu, et adapterit ja lülilit kasutatakse vaid kuivades siseruumides.
 4. Silikooniga kaetud, IP65-kaitseastmega valgusriba on tolmu- ja veejoakindel. Seda ei tohi vette kasta.
 5. Kasuta toodet vaid koos komplektis oleva adapteriga. Mingi muu adapteri kasutamine võib toodet kahjustada.
 6. Toote puhastamine: lülita vool välja ja lase tootel mõni minut jahtuda. Puhasta kuiva rätikuga. Ära kasuta abrasiivseid puhastusvahendeid.
 7. Ära painuta või väända valgusriba üle 90° nurga alla.
 8. Ära kasuta valgusriba sel ajal, kui see on keritud hoiukettale.
 9. Valgusallikas: LED (ei ole vahetatav).
- Broman Logistics ei vastuta juhiste eiramise tõttu tekitatud isiku- ja varakahju eest.

Garantii

- Antud toode on mõeldud vaid kodukasutuseks.
- Kui tootel ilmneb probleeme, võta ühendust sulle toote müünud kauplusega.
- Esita toote ostu tõendav dokument.
- Toote garantii kehtib 12 kuud alates ostukuupäevast.
- Garantii alla ei käi normaalne kulumine.
- Garantii ei kata kahjustusi, mis on tingitud toote nõuetevastasest või hoolimatust kasutamisest ning hoiustamisest.
- Garantii ei kata ka välisest tegurist (nt äiksest või üleujutusest) tingitud kahjustusi.
- Garantii kaotab kehtivuse, kui toodet on modifitseeritud.
- Garantii kehtivuse ajal üritatakse toodet esmajärjekorras remontida või uue toote vastu välja vahetada.
- Garantii kehtib vaid Euroopa Liidu riikides.

Накладная светодиодная лента

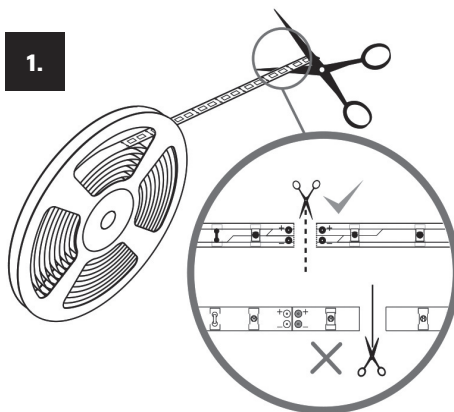
Внимательно прочтите руководство до начала использования изделия.

ПРЕДОСТЕРЕЖЕНИЕ!

1. Только для использования в помещении.
 2. Храните светодиодную ленту и пульт дистанционного управления с элементами питания в недоступном для детей и домашних животных месте.
 3. Проверьте, что адаптер используется только в сухих помещениях.
 4. Светодиодная лента с силиконовым покрытием, обладающая степенью защиты IP65, защищена от пыли и водяных струй. Ее нельзя погружать в воду.
 5. Используйте изделие только вместе с поставляемым в комплекте адаптером. Применение другого адаптера может повредить изделие.
 6. Чистка изделия: выключите изделие и дайте ему остыть в течение нескольких минут. Протрите ленту сухой салфеткой. Не применяйте абразивные чистящие средства.
 7. Не сгибайте и не перекручивайте светодиодную ленту под углом более чем 90°.
 8. Не включайте светодиодную ленту, когда она накручена на катушку.
 9. Источник света: светодиод (несменный).
- Broman Logistics не несет ответственности за ущерб и травмы, вызванные несоблюдением инструкций, приведенных в руководстве.

Гарантия

- Данное изделие предназначено для личного использования.
- При обнаружении проблем в работе изделия обратитесь в магазин его приобретения. Предъявите документ, подтверждающий факт покупки изделия.
- На изделие предоставляется гарантия сроком на 12 месяцев со дня покупки.
- Гарантия не распространяется на естественный износ.
- Гарантия не распространяется на повреждения, возникшие в результате несоблюдения инструкций, небрежного использования или неверного хранения изделия.
- Гарантия не распространяется на повреждения, причиненные внешними факторами (напр., грозой или наводнением).
- Любая модификация изделия ведет к аннулированию гарантии.
- В период действия гарантийного срока в первую очередь предоставляется услуга по ремонту изделия, а при необходимости изделие заменяется новым.
- Гарантия действует на территории ЕС.



FIN

Tuotteen käyttäminen

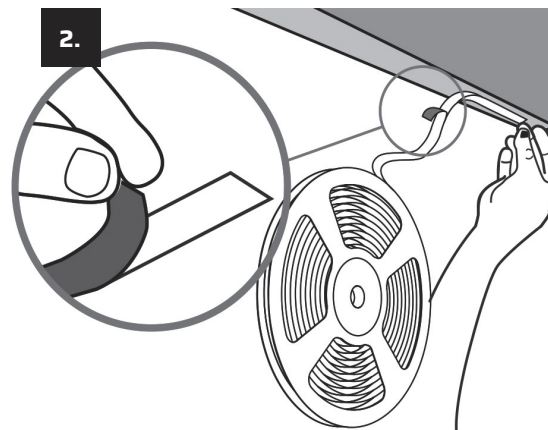
1. Kiinnitä valonauha vain puhtaalle ja kuivalle alustalle. Mittaa tarvittava pituus ja lyhennä nauha sopivan pituiseksi leikkausmerkin kohdalta.
2. Poista valonauhan taustan suojanauha ja kiinnitä valonauhan liimapinta haluttuun kohtaan.
3. Kiinnitä adapteri pistorasiaan ja käännä valo päälle katkaisijasta.

SWE

Användning av ljuslisten

1. Montera ljuslisten endast på en ren och torr yta. Mät önskad längd och klipp av bandet längs en markerad klipplinje.
2. Ta bort skyddsbandet på baksidan av ljuslisten och limma fast ljuslisten på önskad plats.
3. Anslut adaptern till ett eluttag och slå på ljuset med knappen.

2.



ENG

Operating the appliance

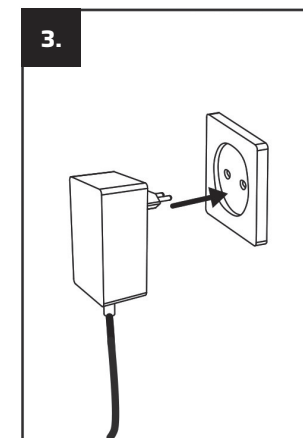
1. Only fasten the light strip on a clean and dry surface. Measure the necessary length and shorten the strip to a suitable length at the cut-off point.
2. Remove the protective film on the base of the light strip and fasten the light strip on the desired spot.
3. Plug the adapter into a socket and turn the lights on by the switch.

EST

Toote kasutamine

1. Kinnita valgusriba vaid puhtale ja kuivale pinnale. Mõõda välja vajalik pikkus ja lühenda riba sobivasse pikkusesse lõikemärgi kohast.
2. Eemalda valgusriba tausta kaitseriba ja kinnita valgusriba soovitud kohta.
3. Ühenda adapter pistikupesaga ja lülita valgusti lülitist sisse.

3.



RUS

Использование изделия

1. Устанавливайте светодиодную ленту только на чистую и сухую поверхность. Для этого отмерьте на ленте необходимую длину и отрежьте ленту в обозначенном для реза месте.
2. Удалите защитную пленку с обратной стороны ленты и приложите ленту клеевой поверхностью к выбранному месту.
3. Вставьте вилку адаптера в штепсельную розетку и зажгите свет, нажав на выключатель.



90-01285